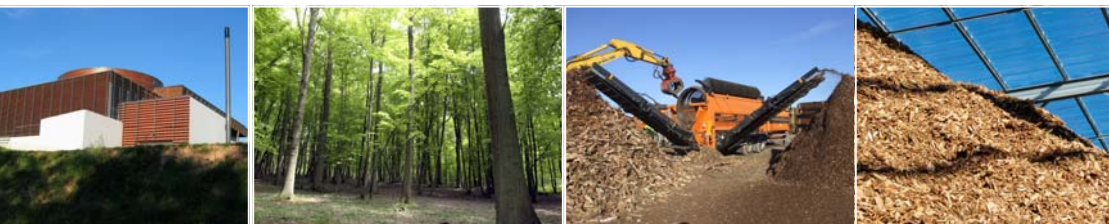




COMITE INTERPROFESSIONNEL DU BOIS-ENERGIE

**APROVALBOIS**  
LA FILIÈRE BOIS EN BOURGOGNE

## Bois-énergie collectif et industriel : meilleures techniques et bonnes pratiques



La combustion de la biomasse ligneuse est neutre en terme de contribution à l'effet de serre, sous certaines conditions.

Les promoteurs du bois-énergie prennent en considération les interactions de ses applications, « de la pépinière à la cendre », selon l'échelle des projets : **hiérarchie des usages, respect des paysages et de la biodiversité, aménagement des espaces concernés par l'exploitation des ressources, stockage / transport des combustibles et, in fine, leur conversion en chaleur et éventuellement en électricité ou froid.**

Ainsi, le bois-énergie, dans ses déclinaisons collectives et industrielles en forte croissance, doit-il être une filière d'excellence aux plans énergétique et environnemental :

- d'abord au stade de la **production des biocombustibles**, sur chantiers forestiers ou plateformes de conditionnement / stockage, comme pour leur distribution en circuit court (plaquettes forestières...) ou sur de plus longues distances (granulés) ;
- ensuite, dans le cadre d'**utilisations faisant appel à des technologies automatisées et de pointe** permettant aux professionnels qui les exploitent d'atteindre de très bons rendements globaux et, parallèlement, de minimiser leurs impacts sur les milieux récepteurs, qu'il s'agisse des émissions particulières et gazeuses ou du recyclage des résidus solides (cendres).

*Avec la participation de :*

ADEME BOURGOGNE - BEIRENS - BIOMASSE NORMANDIE - CEDEN - CGEDD - CNIIEFEB - COMPTE R - CYLERGIE COFELY - DEBAT-BEST ENERGIES - ENSTIB-LERMAB - FCBA - FNEDT - FOR'EST ENVIRONNEMENT - FORET ENERGIE RESSOURCES - FORET ET BOIS DE L'EST - GIP ECOFOR - RBM - REGION BOURGOGNE - SARL ROUSSEL - SER/FBE - VERENUM (Suisse) - VILLE DE DIJON

À noter également (gratuit) :  
visites de sites réservées aux participants du colloque  
le mercredi 9 octobre 2013 après-midi (voir page 4)

COLLOQUE

10 octobre 2013  
DIJON

### Objectifs du colloque

Les professionnels et les chercheurs des laboratoires et centres techniques associés présenteront l'état de l'art et les meilleures pratiques en vigueur pour :

- la production / distribution des biocombustibles ligneux,
- la mise en œuvre et l'exploitation des chaufferies bois et des réseaux de chaleur.

Seront abordés également les concepts de hiérarchie d'usages, de durabilité, de biodiversité, d'efficacité et de rendements globaux.

Les objectifs sont de permettre aux maîtres d'ouvrage et aux futurs utilisateurs de bien comprendre que leurs choix s'inscrivent dans la perspective du recours à une énergie renouvelable et vertueuse, aussi bien sur l'aspect global de la gestion des patrimoines forestiers (effet de serre, renouvellement de la ressource...) lors des mises en œuvre pratiques tout au long de la chaîne de production / distribution et d'utilisation des biocombustibles.

*avec le soutien de*



*en partenariat avec*



8h45 Accueil des participants autour d'un café

9h30

Ouverture de la journée par Bruno de Monclin, Président du CIBE

Introduction par François PATRIAT, Président de la Région Bourgogne

## MATIN

**PRODUIRE ET ACHEMINER  
LES COMBUSTIBLES BOIS-ÉNERGIE**

De la parcelle forestière à la chaufferie, les professionnels opèrent des choix quant à la gestion / exploitation forestière, à la transformation, au conditionnement et au transport des combustibles bois. Quels outils et pratiques ont-ils mis en place pour fournir un combustible de qualité, compétitif économiquement et minimiser les impacts sur l'environnement ?

Dans un premier temps, une intervention fournira le contexte de la production du bois-énergie en France, illustré par les travaux du CIBE, puis une société d'approvisionnement témoignera de son expérience en la matière.

Dans un second temps, une table ronde réunira des acteurs locaux et nationaux : ils éclaireront cette thématique, au niveau de chacun des maillons de la chaîne de production / distribution.

10h00

**• Enjeux réglementaires, techniques et économiques de la production du bois-énergie**

Aujourd'hui, l'approvisionnement en bois-énergie doit répondre à plusieurs attentes : prix compétitif, proximité et respect de l'environnement. Ces attentes se traduisent par des contraintes de plusieurs ordres : organisation structurée, garanties en termes de quantité et qualité, traçabilité des combustibles selon la nature et l'origine des ressources, évaluation et indexation des prix.

Quels outils le CIBE a-t-il développés pour accompagner les professionnels dans ces réflexions ?

*Rémi GROVEL, Gérant, Forêt Energie Ressources, Secrétaire - animateur de la commission « Approvisionnement des chaufferies et biocombustibles », CIBE*

**• Mobilisation avec transit via plate-forme : retour d'expériences d'un fournisseur de biocombustible**

La plate-forme de conditionnement / stockage des combustibles bois est un lieu de convergence d'exigences multiples : techniques et logistiques, économiques (coûts des ruptures de charges), réglementaires et de traçabilité. Comment un gestionnaire parvient-il à rentabiliser un tel outil en prenant en compte ces différentes contraintes ?

*Bruno GAROTTE, Gérant, For'Est Environnement, filiale de Dalkia France*

11h00

**TABLE RONDE**
**Les bonnes pratiques de production / distribution des biocombustibles et leurs conséquences économiques**

Aménageurs, entrepreneurs et chercheurs croiseront leurs visions des bonnes pratiques de gestion (certification de qualité, contrat d'approvisionnement, garantie / assurance...). Ils évalueront l'impact de ces démarches sur le coût final du combustible et les perspectives d'avenir qu'ils envisagent.

Débat animé par Cyril LE PICARD, Président de la commission France Biomasse Energie, SER (Syndicat des Energies Renouvelables), avec la participation de :

- Jean-Louis CIVIER, Directeur commercial, RBM
- Alain JACQUET, Directeur général, Forêt et Bois de l'Est
- François PASQUIER, Vice-président Forêt, FNEDT (Fédération Nationale des Entrepreneurs des Territoires)
- Philippe RUCH, Chargé d'études, FCBA (institut technologique Forêt, Cellulose, Bois construction, Ameublement)
- Roland SUSSE, Président, CNIEFEB (Compagnie Nationale des Ingénieurs et Experts Forestiers et des Experts Bois)

12h00

Déjeuner

## APRES-MIDI

**TECHNOLOGIES ET CONDUITE  
DES INSTALLATIONS BOIS-ÉNERGIE**

Pour qu'une installation soit performante aux plans technique, économique et environnemental, un maître d'ouvrage doit faire appel à des professionnels expérimentés, au fait des technologies disponibles, des bonnes pratiques d'exploitation et du cadre réglementaire. En effet, de la conception à l'exploitation en passant par la mise en œuvre des projets, les meilleures conditions doivent être réunies pour atteindre des niveaux de performance élevés (rendements, rejets minimaux).

Dans un premier temps, deux interventions évoqueront le contexte national et européen de l'exploitation des chaufferies automatiques à partir des travaux du CIBE, puis au travers d'un focus européen sur la recherche en termes de technologie de filtration et de gestion des cendres.

Dans un deuxième temps, des acteurs professionnels feront état de leurs expériences, autour d'une table ronde.

13h15

- **Enjeux réglementaires, techniques et économiques de la conception et de l'exploitation des chaufferies**

Rendement thermique, qualité des fumées et volume des cendres figurent parmi les critères d'appréciation de la qualité de la combustion. Ces paramètres doivent être mesurés, analysés, conformes aux réglementations en vigueur.

Quels sont les outils développés par le CIBE pour accompagner professionnels et utilisateurs dans un objectif constant d'optimisation et d'anticipation des évolutions du contexte réglementaires ?

*Jean-Pierre TACHET, Conseiller technique, Secrétaire - animateur de la commission « Retour d'expériences de conception, construction et exploitation », CIBE*

- **Technologies des chaufferies automatiques au bois et aspects environnementaux dans la recherche pour réduire des polluants et précipiter des poussières fines**

Les chaudières au bois et leurs accessoires indispensables (filtres) permettent d'atteindre des exigences élevées en matière de qualité des fumées et des cendres. Quelles sont les voies de recherches européennes pour améliorer encore ces performances ?

*Thomas NUSSBAUMER, Expert européen, Bureau d'études Verenum, ZURICH (Suisse) et Université de Sciences Appliquées de Lucerne (Suisse)*

14h15

### TABLE RONDE

#### Les bonnes pratiques d'exploitation d'installations au bois et leur impact économique

Les constructeurs de matériel, bureaux d'études spécialisés et chercheurs apporteront leurs expériences de mise en œuvre des meilleures technologies et bonnes pratiques d'exploitation. Ils évalueront l'impact de ces démarches sur le coût final de la chaleur et les différentes voies de progrès qui permettront de donner au bois-énergie les meilleures chances de succès.

Débat animé par Bruno de MONCLIN, Président du CIBE, avec la participation de :

- Bruno CHIEZE, Directeur commercial, Compte R.
- Gildas LEAUTÉ, Directeur commercial, Beirens
- Christophe PASCUAL, Chargé de projets, Cylergie, Cofely GDF Suez
- Dominique PLUMAIL, Directeur, Ceden
- Yann ROGAUME, Professeur, Responsable Orientation Énergie et Environnement, ENSTIB-LERMAB (Ecole Nationale Supérieure des Technologies des Industries du Bois - Laboratoire d'Etude et de Recherche du Matériau Bois)

#### LA FILIÈRE BOIS-ÉNERGIE DANS LE CADRE D'UNE RÉFLEXION CLIMATIQUE, FORESTIÈRE, ÉNERGÉTIQUE ET ÉCOLOGIQUE GLOBALE

Le bois-énergie, à l'échelle « macroscopique », a des implications d'ordres très différents : hiérarchie des usages industriels et énergétiques, lutte contre l'effet de serre, respect des paysages, de la pérennité des ressources et de la biodiversité. Les analyses du cycle du carbone et de la « durabilité » des usages énergétiques des ressources ligneuses sont sujettes, par exemple, à controverses.

Quels sont les fils directeurs à retenir et comment se forger son opinion sur ces problématiques de fond ?

15h45

- **Synoptique général : bois-énergie durable - débats et controverses**

Focus sur la neutralité carbone du bois-énergie

*Ludovic GUINARD, directeur du Pôle Economie Energie et Prospective, FCBA, Secrétaire - animateur de la commission « Approvisionnement des chaufferies et biocombustibles », CIBE*

- **Bilan énergétique de la filière bois-énergie : de la production à l'utilisation**

Quel est le « rendement » énergétique de la filière bois-énergie comparée aux solutions conventionnelles ?

*Stéphane COUSIN, Chargé d'études, Biomasse Normandie et secrétaire - animateur de la commission « Montage de projets aux plans administratif, financier et fiscal », CIBE, et Serge DEFAYE, DEBAT-Best Energies*

- **Bilan en termes de biodiversité**

Quelles sont les bonnes pratiques pour minimiser l'impact de la production de bois-énergie (gestion forestière conventionnelle, taillis à courte ou très courte rotation...) sur la diversité d'un espace naturel boisé ?

*Guy LANDMANN- Directeur adjoint, GIP (Groupement d'Intérêt Public) ECOFOR*

- **La place de la biomasse dans une transition vers une économie décarbonée : équilibre entre usages alimentaires et non alimentaires, pérennité des ressources –**

*Sylvie ALEXANDRE, Coordinatrice de la mission interministérielle « Les usages non alimentaires de la biomasse », Conseil général de l'environnement et du développement durable, Ministère de l'Ecologie, du Développement durable et de l'Energie*

17h30

- **Synthèse par le Directeur régional, ADEME Bourgogne**

#### Clôture de la journée par Jean-Patrick MASSON,

Adjoint délégué à l'écologie urbaine, Ville de Dijon, Vice-président du Grand Dijon pour l'environnement

15h15

Pause-café

**INFORMATIONS PRATIQUES**

Comité Interprofessionnel du Bois-Energie  
3 rue Basfroi - 75011 PARIS - Tél. 09 53 58 82 65

**LIEU DU COLLOQUE**

Salle Camille CLAUDEL

Les Grésilles - 21000 DIJON

Accueil des participants à partir de 8h45 autour d'un café  
(inscription préalable obligatoire)

**VISITES**

Le colloque sera précédé de visites de sites gratuites le  
**mercredi 9 octobre 2013 après midi**

► La **chaufferie bois** de Dijon Habitat sur le quartier des Grésilles à DIJON, exploitée par Coriance (chaudière biomasse de 2,2 MW, 2 000 t/an de plaquettes forestières, mise en service en 2010). L'installation est complétée de deux chaudières gaz de 2,5 MW et d'un moteur de cogénération de 1,52 MWé et 1,6 MWth.



► La **plate-forme bois-énergie** de la SARL Roussel située à la ferme de Chazan à CHAMBOEUF (12 000 t/an de plaquettes bois-énergie produites, 8 000 t/an de paillage, en fonctionnement depuis 2009, circuits courts d'approvisionnement : ressources mobilisées à moins de 35 km, chaufferies approvisionnées -dont celle des Grésilles- à moins de 60 km de distance).

[L'inscription aux visites est OBLIGATOIRE avant le 4 octobre 2013](#)

**MODALITES D'INSCRIPTION**

Les frais de participation intègrent les droits d'inscription, les pauses-café, le déjeuner, le dossier de séance du colloque et l'accès aux présentations visuelles sur le site [www.cibe.fr](http://www.cibe.fr).

1/ Le bulletin d'inscription est à retourner au **CIBE - 3 rue Basfroi - 75011 PARIS, IMPERATIVEMENT avant le 4 octobre 2013.**

L'inscription ne sera prise en compte qu'à réception du bulletin d'inscription rempli et signé, accompagné du règlement par chèque libellé à l'ordre du CIBE.

Si vous réglez par virement bancaire sur le compte du CIBE : Crédit Agricole Ile-de-France - domiciliation Paris Gare de Lyon n° 18206 00211 60202184166-26, merci de mentionner le nom de votre structure.

2/ A réception de votre règlement, nous vous adresserons une **confirmation par mail accompagnée des modalités d'accueil** puis une facture acquittée. Les administrations ou organismes qui ne peuvent régler d'avance, ou uniquement sur présentation d'une facture, doivent obligatoirement joindre au bulletin d'inscription une **lettre ou bon de commande dûment rempli et signé par l'autorité compétente.**

3/ Si vous n'avez rien reçu 72 heures avant le début du colloque, veuillez nous téléphoner pour vérifier que nous avons bien enregistré votre inscription.

4/ Formulées par mail, les **annulations** effectuées avant le 1er octobre donnent lieu à un remboursement intégral. Après cette date, et jusqu'au 4 octobre inclus, 25 % du montant de l'inscription seront retenus. **Au-delà et en cas d'absence le jour du colloque**, la totalité de l'inscription est due. Les **remplacements** sont acceptés, merci de nous prévenir par écrit.

NB. Les organisateurs se réservent le droit de modifier le programme ou les intervenants si les circonstances les y obligent.

**BULLETIN D'INSCRIPTION**

Bulletin d'inscription à retourner  
**IMPERATIVEMENT avant le 4 octobre 2013 à :**

CIBE - 3 rue Basfroi - 75011 PARIS

Règlement : chèque établi à l'ordre du CIBE  
ou paiement par virement (voir modalités d'inscription)

M. \_\_\_\_\_

Société \_\_\_\_\_

Adresse \_\_\_\_\_

CP/Ville \_\_\_\_\_

Tél. \_\_\_\_\_

Email \_\_\_\_\_

Je m'inscris au colloque du 10 octobre 2013

Je suis adhérent du CIBE, je règle 250 € net\*

Je ne suis pas adhérent du CIBE, je règle 330 € net\*

Je souhaite m'inscrire aux visites du 9 octobre 2013

(gratuit, réservé aux participants du colloque. Les modalités pratiques vous parviendront par email après votre inscription)

Adresse de facturation si différente :

Société \_\_\_\_\_

Adresse \_\_\_\_\_

CP/Ville \_\_\_\_\_

Date et signature, \_\_\_\_\_

(\* non soumis à TVA)

Contact :

Elodie PAYEN, CIBE - Tél. 09 53 58 82 65 - [contact@cibe.fr](mailto:contact@cibe.fr)

N° SIRET : 491 783 551 00022 - NAF 9499Z

